

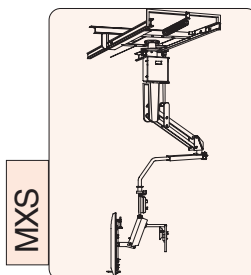
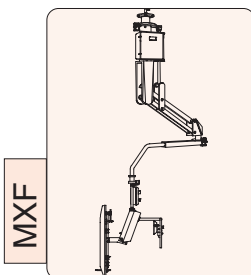
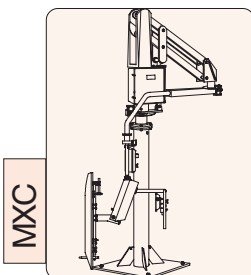


Características principais

Estudado e realizado para movimentações particularmente pesadas, o Manipulador pneumático Maxipartner, responde à exigência da movimentação de cargas de vários tipos “em ausência de peso” em todas as direções do espaço, permitindo assim ao operador um trabalho sem fadiga e em condições de segurança máxima.

	Capacidade máx	550 Kg
	Raio máx	2500 mm
	Curso	1450 mm
	Alimentação	Ar comprimido

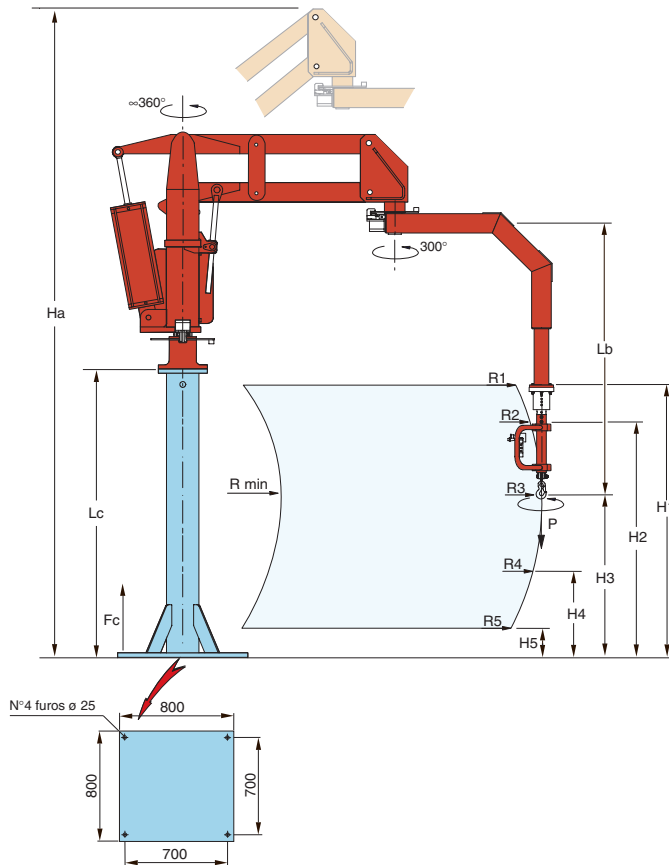
	Execução		
	Coluna	Aéreo fixo	Aéreo deslizante



MAXIPARTNER

DADOS TÉCNICOS

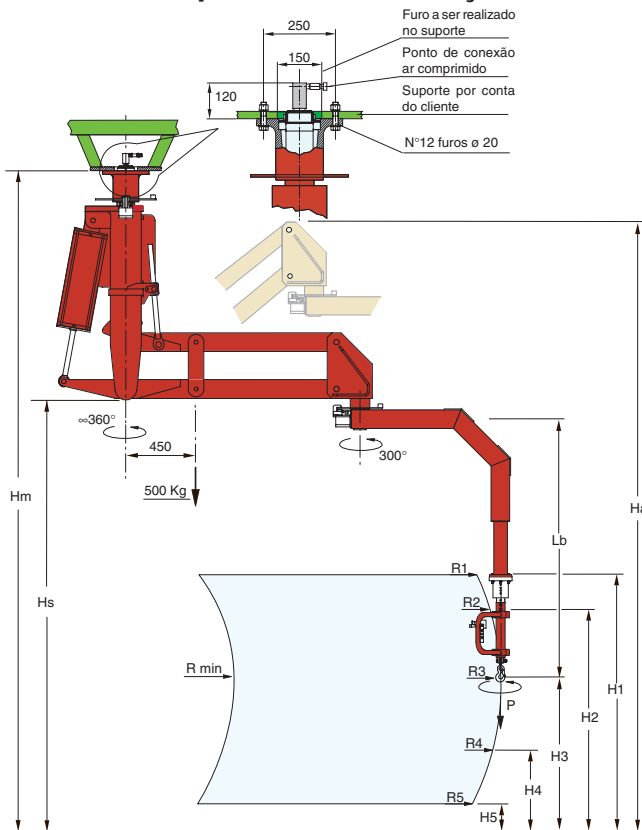
Maxipartner em execução á coluna - MXC



MAXIPARTNER execução à coluna "MXC"			
Capacidade máx	P	550	Kg
Interferência máx	°Ha	4080	mm
Raio min	R min	660	mm
	R1	2300	mm
Raio máx	R2	2500	mm
	R3 máx	2550	mm
	R4	2500	mm
	R5	2300	mm
	H1	1580	mm
	H2	1200	mm
	H3	855	mm
	H4	500	mm
	H5	130	mm
	°Lb	1950	mm
Altura coluna	°Lc	1900	mm
Reação por tirante	Fc	1400	Kg
Alimentação	Ar comprimido seco e não lubrificado min 0.8 MPa cte.		

* Estas cotas podem variar em função das exigências específicas do cliente.

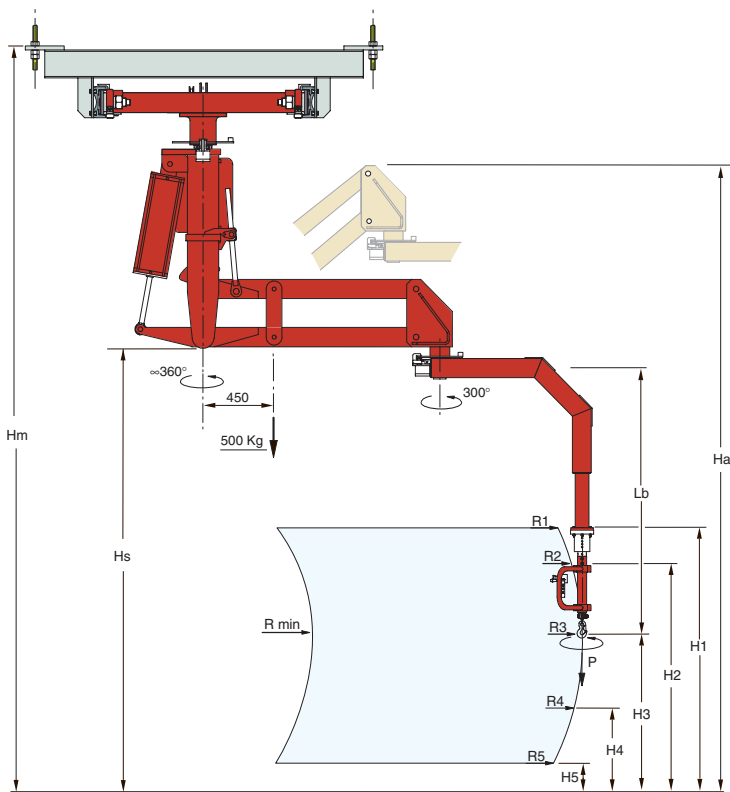
Maxipartner em execução aérea fixa - MXF



MAXIPARTNER execução aérea fixa "MXF"			
Capacidade máx	P	550	Kg
Interferência máx	°Ha	4080	mm
Altura de fixação flange	°Hm	4400	mm
Interferência	°Hs	2930	mm
Raio min	R min	660	mm
	R1	2300	mm
Raio máx	R2	2500	mm
	R3 máx	2550	mm
	R4	2500	mm
	R5	2300	mm
	H1	1580	mm
	H2	1200	mm
	H3	855	mm
	H4	500	mm
	H5	130	mm
	°Lb	1950	mm
Alimentação	Ar comprimido seco e não lubrificado min 0.8 MPa cte.		

* Estas cotas podem variar em função das exigências específicas do cliente.

Maxipartner em execução aérea deslizante - MXS



MAXIPARTNER execução aérea deslizante "MXS"

Capacidade máx	P	550	Kg
Interferência máx	°Ha	4080	mm
Altura de fixação via de rolamento	°Hm	4720	mm
Interferência	°Hs	2930	mm
Raio min	R min	660	mm
	R1	2300	mm
	R2	2500	mm
Raio máx	R3 máx	2550	mm
	R4	2500	mm
	R5	2300	mm
	H1	1580	mm
	H2	1200	mm
	H3	855	mm
	H4	500	mm
	H5	130	mm
	°Lb	1950	mm
Reação por tirante	Fp	1750	Kg
	S	2000	mm
	R	1500	mm
	T	750	mm
	V	380	mm
Alimentação	Ar comprimido seco e não lubrificado min 0.8 MPa cte.		

° Estas cotas podem variar em função das exigências específicas do cliente.

