

MOVING TECHNOLOGIES



MINIPARTNER[®] - MP

MINIPARTNER MPS



MINIPARTNER MPS PLUS



Der pneumatische Handhabungs-Manipulator MINIPARTNER MP mit doppelten Seilen

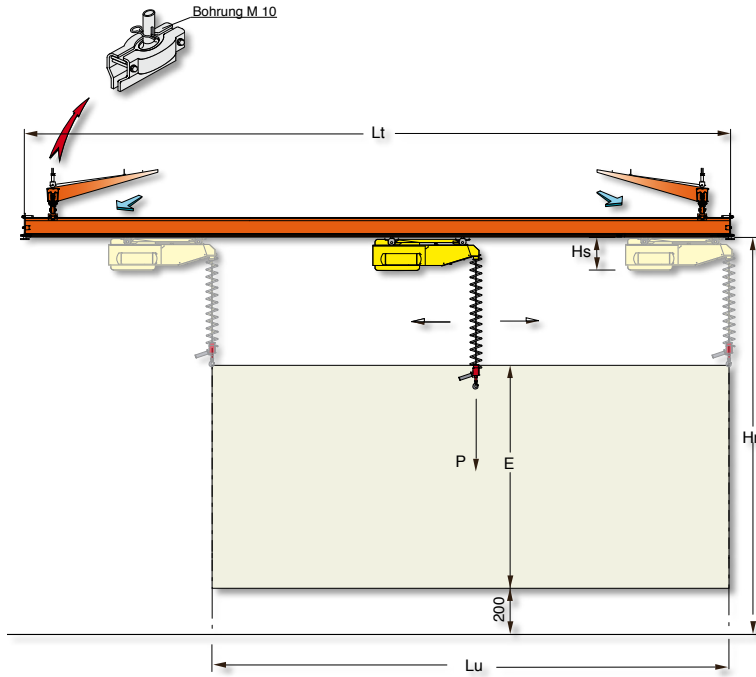
Der MINIPARTNER MP mit Applikationen verschiedener Aufnahmevorrichtungen werden an zwei unabhängigen Stahlseilen mit der Grundeinheit des Manipulators verbunden und ermöglichen das "schwerelose" Umsetzen verschiedener Produkte. Das Gerät mit Laufbahnrollen ausgestattet, wird vorzugsweise in einer Querbrücke, die besonders leichtgängig in doppelten KBK-Schienen verfahrbar ist, eingehängt, um so einen größtmöglichen Arbeitsbereich abdecken zu können. Der Werker kann schnell, mühelos und präzise - in ergonomischer Position und mit der größtmöglichen Sicherheit - arbeiten.



dalmec

Handhabungs-Manipulatoren

Minipartner Deckengerät verfahrbar - MPS

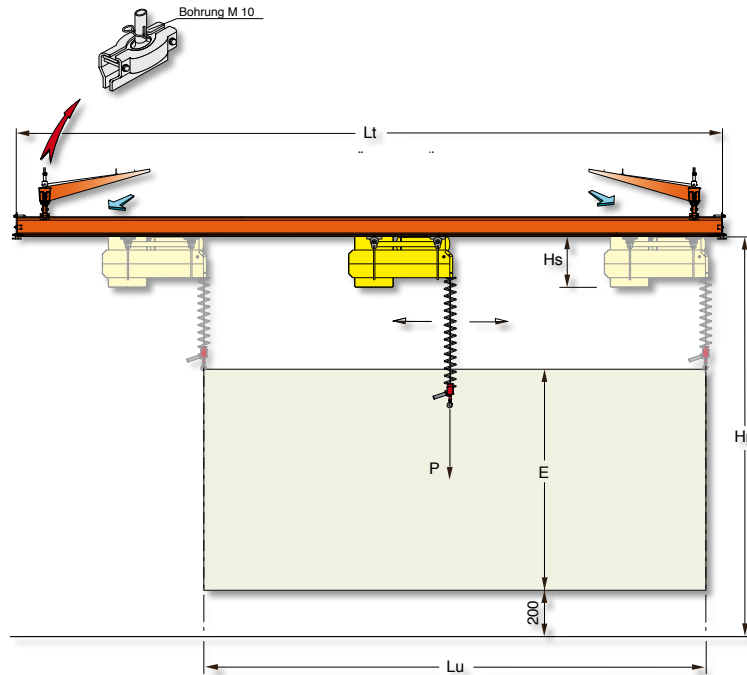


MINIPARTNER Deckengerät verfahrbar "MPS"

Traglast max	P	80	Kg
Brückenlänge	Lt	4000 ÷ 7000	mm
Länge Arbeitsbereich	Lu	3100 ÷ 6100	mm
Arbeitshub	E	1800	mm
Gesamtausmaße	Hs	320	mm
Höhe Brücke FOK	Hr	3100	mm
Luftversorgung	Trockene, ölfreie und saubere Druckluft min 0,7÷0.8 MPa konstant		

Maßangaben und Ausführungen können sich je nach spezifischer Kundenanforderung ändern

Minipartner Deckengerät verfahrbar - MPS



MINIPARTNER PLUS

Modell		PLUS 8	PLUS 6	
Traglast max	P	170	220	Kg
Brückenlänge	Lt	4000÷7000	4000÷7000	mm
Länge Arbeitsbereich	Lu	3250÷6250	3250÷6250	mm
Arbeitshub	E	2000	1500	mm
Gesamtausmaße	Hs	435	435	mm
Höhe Brücke FOK	Hr	3150	2650	mm
Luftversorgung	Trockene, ölfreie und saubere Druckluft min 0,7÷0.8 MPa konstant			

Maßangaben und Ausführungen können sich je nach spezifischer Kundenanforderung ändern